

# NOWE BORKI APARTAMENTY



 administrator

tel. 48 384 65 10  
e-mail: sprzedaz@rtbs.eu  
ul. Waryńskiego 16A, 26-600 Radom



**BUDYNEK NR 5**

**PIĘTRO I**  
**MIESZKANIE NUMER 11**



## POWIERZCHNIA UŻYTKOWA

**3 POKOJE** 67,53 m<sup>2</sup>  
**BALKON** 30,18 m<sup>2</sup>

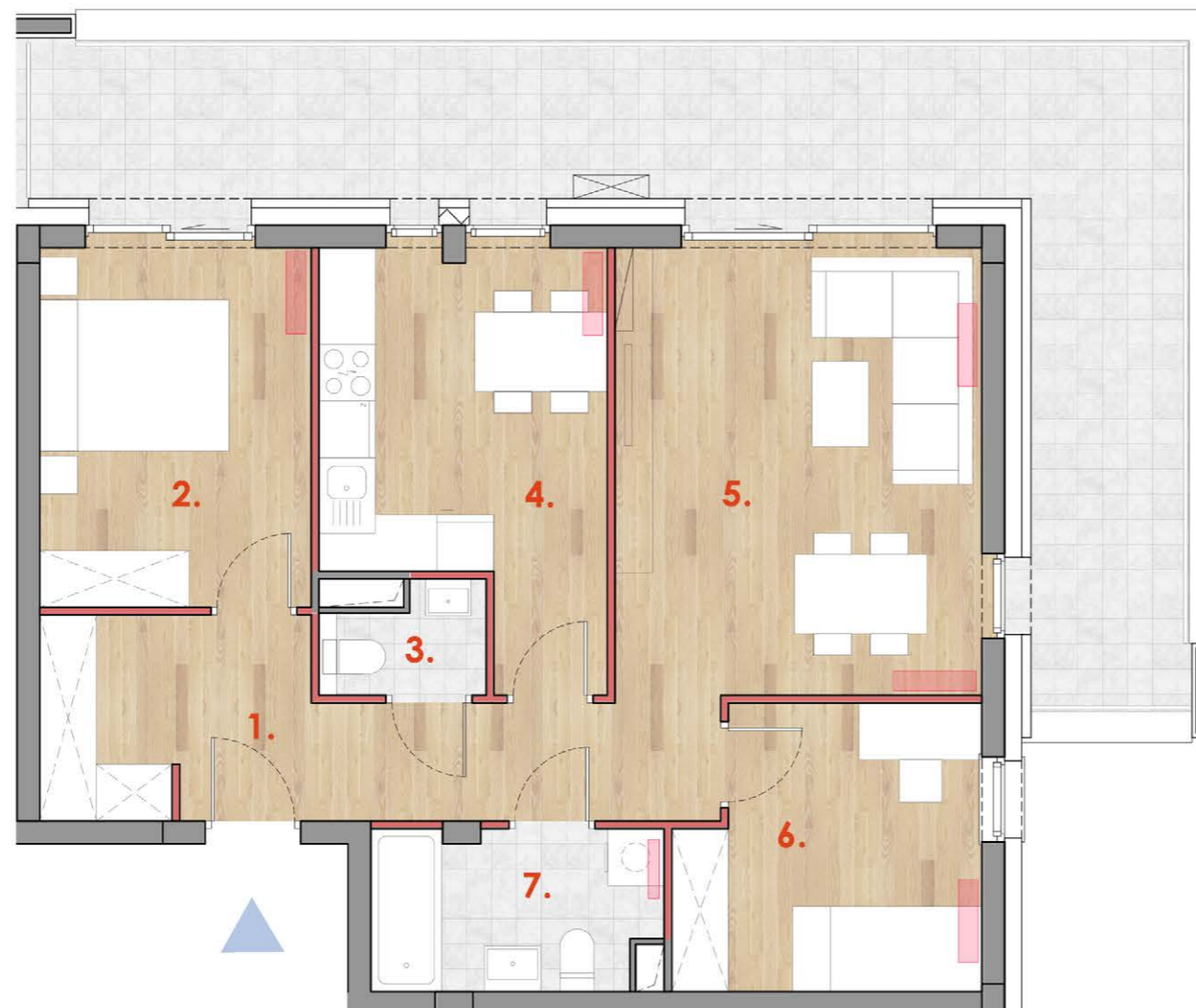
### UWAGA

1) Istnieje możliwość innej aranżacji mieszkań poprzez zmianę ustawienia ścian działowych  
2) Powierzchnie pomieszczeń obliczono zgodnie z PN-ISO 9836:2015 (założono tynk 1,5 cm)  
3) na rzucie pokazano przykładową aranżację mieszkania. Białe montaż i inne elementy wyposażenia nie wchodzi w zakres wykończenia mieszkania, który precyzować będzie umowa kupna - sprzedaży



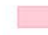

Przedstawione informacje nie stanowią oferty w rozumieniu KC  
(Dz. u. nr 16 z 1954 poz. 93 z późn. zm.)

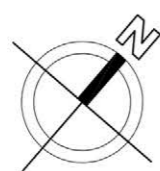
**DAR - P R O J E K T**

PRACOWNIA ARCHITEKTONICZNA  
26-600 Radom ul. Biznesowa 2  
tel./fax: 48 307 02 44  
e-mail: biuro@darprojekt.com.pl



## LEGENDA

-  ŚCIANY NIEROZBIERALNE
-  ŚCIANY Z MOŻLIWOŚCIĄ ROZBIÓRKI
-  GRZEJNIK
-  WEJŚCIE DO MIESZKANIA



## ZESTAWIENIE POWIERZCHNI MIESZKANIA

- |           |                                   |                            |
|-----------|-----------------------------------|----------------------------|
| <b>1.</b> | <b>PRZEDPOKÓJ<br/>+ GARDEROBA</b> | <b>11,32 m<sup>2</sup></b> |
| <b>2.</b> | <b>POKÓJ</b>                      | <b>10,71 m<sup>2</sup></b> |
| <b>3.</b> | <b>TOALETA</b>                    | <b>1,74 m<sup>2</sup></b>  |
| <b>4.</b> | <b>KUCHNIA</b>                    | <b>11,73 m<sup>2</sup></b> |
| <b>5.</b> | <b>P. DZIENNY</b>                 | <b>18,09 m<sup>2</sup></b> |
| <b>6.</b> | <b>POKÓJ</b>                      | <b>9,02 m<sup>2</sup></b>  |
| <b>7.</b> | <b>ŁAZIENKA</b>                   | <b>4,92 m<sup>2</sup></b>  |

